

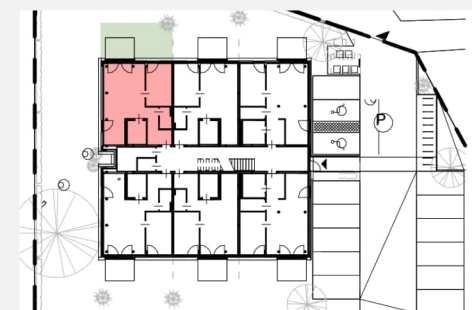
Gestalterische und technische Änderungen vorbehalten. Vorbehaltlich Flächenabweichungen der Naturflächen vom beabsichtigten Plandokument und geringfügige Änderungen des Grundrisses. Dieser Plan ist nicht für die Bestellung von Einbaumöbeln verwendbar. Naturmaße sind erforderlich! Die Einrichtung ist illustrativ dargestellt. Küchenmöbel inkl. der dargestellten Einbaugeräte und Sanitärgegenstände sind in der Grundausrüstung enthalten. Weitere Ausstattung laut gültiger Bau- und Ausstattungsbeschreibung.



Uferweg 36

Top 4

Geschoss	EG
Zimmer	2
Wohnfläche	58,19 m ²
Eigengarten	42,96 m ²
Terrasse	7,90 m ²



Legende

	Spüle		Tür
	Kühlschrank		Fenster
	Herd		elektr. Heizkörper
	Geschirrspüler		
	Boiler		
	WM Anschluss		

Datum

20.06.2024