

LZH Landzinshaus GmbH  
Teinfaltstraße 4, Top B07  
1010 Wien

+43 1 890 21 15  
office@lzh-group.com  
www.lzh-group.com

Symbolbild

Gestalterische und technische Änderungen vorbehalten.



0m 5m

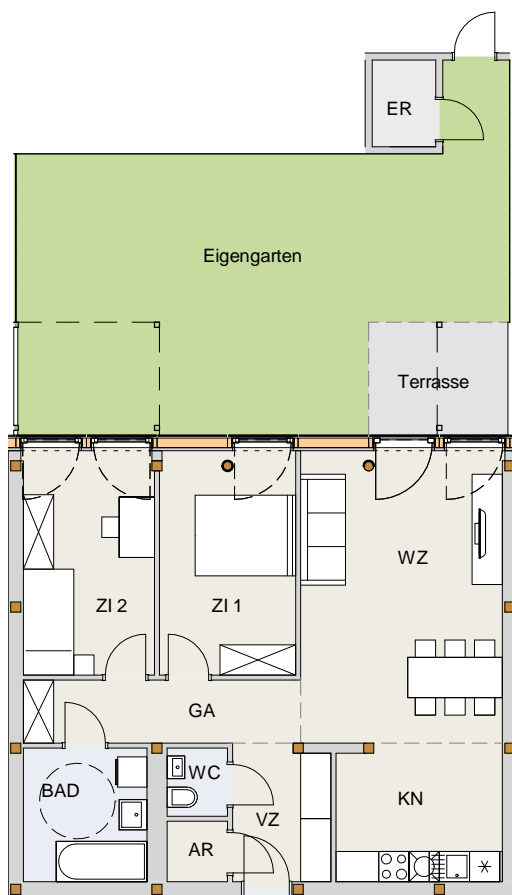
**Wohnungsgrundriss BT2, Top 2, EG**

WZ	23,0 m <sup>2</sup>
KN	9,0 m <sup>2</sup>
ZI 1	12,0 m <sup>2</sup>
ZI 2	11,5 m <sup>2</sup>
VZ	5,0 m <sup>2</sup>
AR	1,5 m <sup>2</sup>
WC	1,5 m <sup>2</sup>
BAD	6,5 m <sup>2</sup>
GA	7,0 m <sup>2</sup>

Gesamt 77,0 m<sup>2</sup>

Eigengarten	51,0 m <sup>2</sup>
Terrasse	6,5 m <sup>2</sup>
ER	2,0 m <sup>2</sup>

Raumhöhe: 260 cm



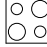



TOP 2.2

Vorbehaltlich Flächenabweichungen der Naturflächen vom beabsichtigten Plandokument und geringfügige Änderungen des Grundrisses. Dieser Plan ist nicht für die Bestellung von Einbaumöbeln verwendbar. Naturmaße sind erforderlich!

Die Einrichtung ist illustrativ dargestellt. Küchenmöbel inkl. der dargestellten Einbaugeräte und Sanitärgegenstände sind in der Grundausstattung enthalten. Weitere Ausstattung laut gültiger Bau- und Ausstattungsbeschreibung.

**Legende**

-  Spüle
-  Kühlschrank
-  Herd
-  Geschirrspüler
- WM Waschmaschinenanschluss
- VR Vorraum
- ER Einlagerungsraum